



Departamento **PROJECTOS**



Praceta António Luis Borges,14
2590-065 Sobral Monte Agraço
T - 261 948 003 | geral@espacobrinca.com

pensamos Grande pelos Pequenos

Os nossos bebés!

Sendo o Berçário o espaço por excelência dos 4 meses até à aquisição da marcha, há que criar condições óptimas para os primeiros meses de vida.

Na Sala Parque, contígua ao Berçário, o ambiente deverá ser propício ao desenvolvimento físico e cognitivo, permitindo um sentimento constante de segurança afectiva e física.

BERÇÁRIO

8 a 10 Berços

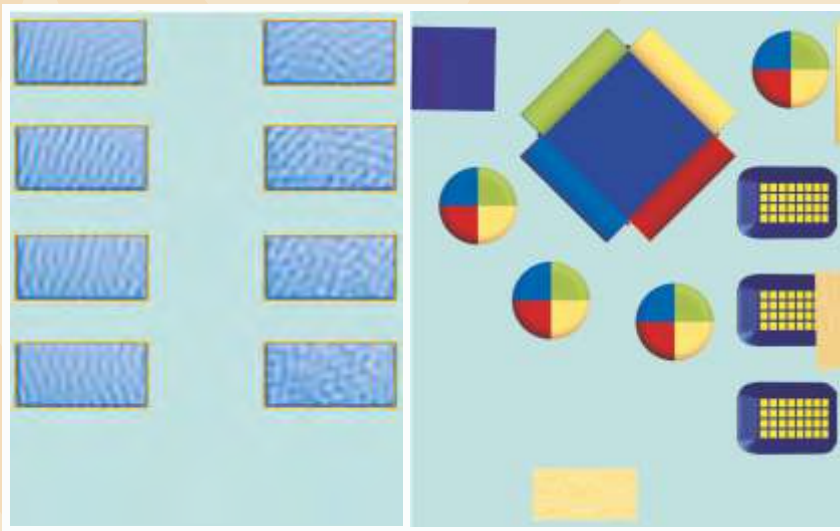
SALA PARQUE

- 1 Tapete de actividades
- 2 Espreguiçadeiras
- 2 Cadeiras aleitamento
- 2 Puff de bebé
- 1 Espelho de parede com barra de apoio
- 1 Bancada de mudas
- 1 Móvel com prateleiras
- 1 Armário com divisórias para muda de roupa
- 1 Armário com divisórias para produtos de higiene



desde
2.790 €





- **Objectivo** Berçário: tempos de repouso
- **Objectivo** Sala Parque: tempos activos
- o Berçário e a Sala Parque têm que ter **comunicação** por meio de portas ou divisórias envidraçadas
- **capacidade máxima** Berçário: 8 a 10 Crianças. Área mínima por Criança: 2 m² (**mínimo** 16 a 20 m²)
- **capacidade máxima** Sala Parque: 10 Crianças. Área mínima por Criança: 2 m² (**mínimo** 16 a 20 m²)
- na Sala Parque a **banheira** tem que incorporar misturadora de água quente e fria
- **Piso** liso e nivelado, impermeável, de boas características de isolamento térmico e acústico, fácil lavagem, não escorregadio e não inflamável
- sistema de **Obscurecimento** no Berçário
- **equipamento e material pedagógico** deve ser adequado à idade; estável, cómodo e seguro; facilitar posturas correctas; fácil higienização; simples e sem arestas agressivas



Já andam!

Os primeiros passos para um desenvolvimento global saudável.

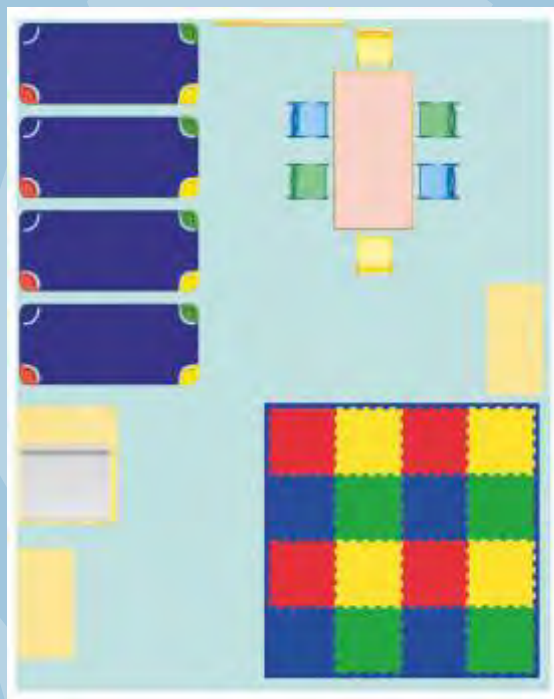
Todo o equipamento e material deverá estar em consonância com o bem-estar das crianças, tentando acompanhar a sua alegria crescente e contagiante.

- | | |
|---------|--------------------------------------|
| 10 a 14 | Catres |
| 1 | Base de transporte e arrumação |
| 1 | Catres |
| 1 | Espelho de parede com barra de apoio |
| 1 | Tapete de actividades |
| 1 a 2 | Mesa |
| 6 a 8 | Cadeiras |
| 1 | Armário para brinquedos |
| 1 | Estante |



desde
1.235 €





- **Objectivo:** actividades lúdicas e pedagógicas
- **capacidade máxima:** 10 a 14 Crianças. Área mínima por Criança: 2 m2 (**mínimo** 20 a 28 m2)
- **Piso** liso e nivelado, impermeável, de boas características de isolamento térmico e acústico, fácil lavagem, não escorregadio e não inflamável
- **equipamento e material pedagógico** deve ser adequado à idade; estável, cómodo e seguro; facilitar posturas correctas; fácil higienização; simples e sem arestas agressivas



Estão tão Grandes!

A caminho dos 3 anos de idade, com passos largos e mais confiantes, os nossos “grandes” estão prestes a passar para o Jardim de Infância.

A sua cada vez maior sociabilização e individualidade têm que ser garantidas por espaços e materiais adequados.

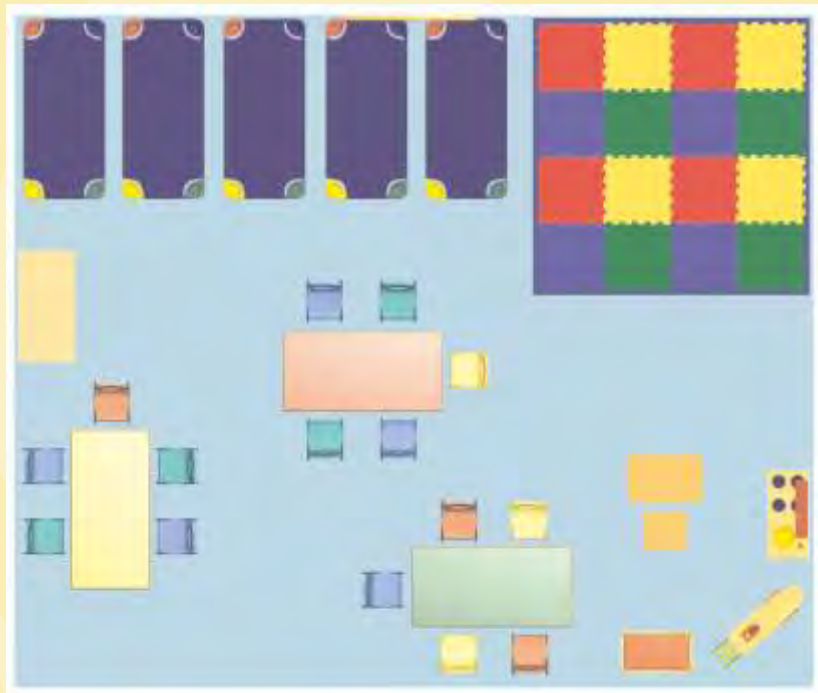
24 - 36 Meses

- 15 a 18** Catres
- 1** Base de transporte e arrumação Catres
- 1** Espelho
- 1** Tapete de actividades
- 3 a 4** Mesas
- 15 a 18** Cadeiras
- 1** Armário para brinquedos
- 1** Estante



desde
1.695 €





- **Objectivo:** actividades lúdicas e pedagógicas
- **capacidade máxima:** 15 a 18 Crianças. Área mínima por Criança: 2 m² (**mínimo** 30 a 36 m²)
- **Piso** liso e nivelado, impermeável, de boas características de isolamento térmico e acústico, fácil lavagem, não escorregadio e não inflamável
- **equipamento e material pedagógico** deve ser adequado à idade; estável, cómodo e seguro; facilitar posturas correctas; fácil higienização; simples e sem arestas agressivas



O início da primeira etapa da Educação Básica. Os espaços e materiais deverão ser totalmente adequados à forte componente social, promovendo uma aprendizagem constante, harmonizando o crescimento das crianças.

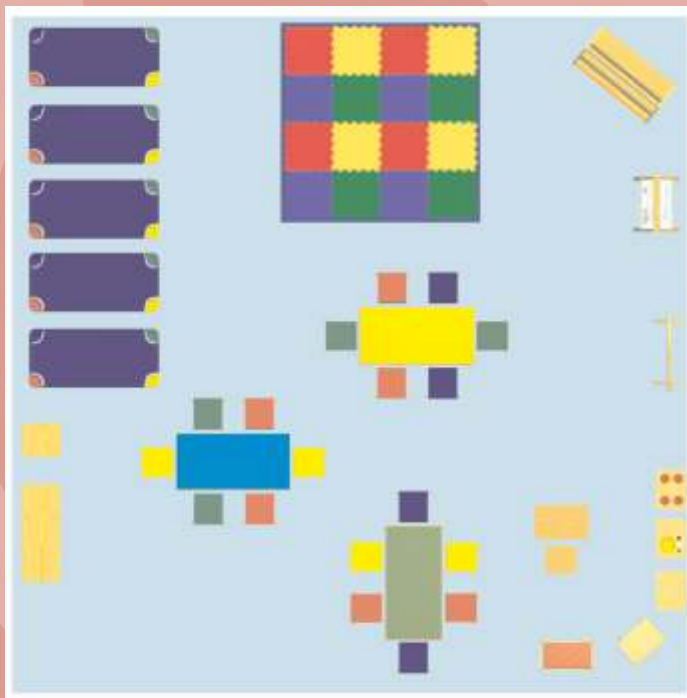
- 12 Cadeiras
- 3 Mesas
- 15 Catres
- 1 Base de transporte e arrumação Catres
- 1 Armário
- 1 Estante
- 1 Espelho
- 1 Cavalete Pintura
- 1 Expositor para biblioteca
- 1 Quadro porcelana



3 Anos

desde
1.995 €





- **Objectivo:** actividades lúdicas e pedagógicas
- **capacidade máxima:** 15 Crianças. Área mínima por Criança: 2 m² (**mínimo** 30 m²)
- **Piso** liso e nivelado, impermeável, de boas características de isolamento térmico e acústico, fácil lavagem, não escorregadio e não inflamável
- **equipamento e material pedagógico** deve ser adequado à idade; estável, cómodo e seguro; facilitar posturas correctas; fácil higienização; simples e sem arestas agressivas



Bolas (FITBALL)



Já adaptados à realidade da Educação Pré-escolar, as nossas crianças estão cada vez mais conscientes das suas capacidades, aprofundam o seu sentido crítico, e marcam cada vez mais as suas competências sociais e individuais.

geral@espacobrinca.com

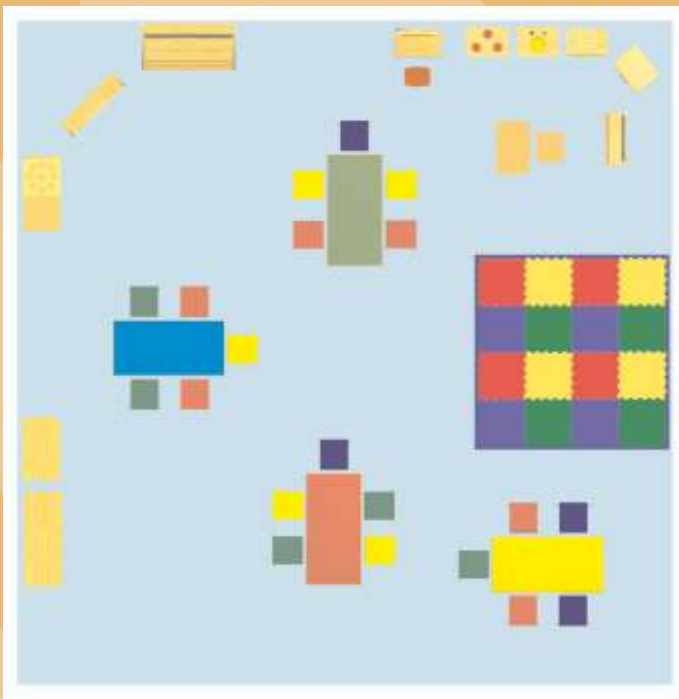
- 18 Cadeiras
- 3 Mesas
- 25 Catres
- 1 Base de transporte e arrumação Catres
- 1 Armário
- 1 Estante
- 1 Espelho
- 1 Cavalete Pintura
- 1 Espositor para biblioteca
- 1 Quadro porcelana



desde
2.495 €

4 Anos





- **Objectivo:** actividades lúdicas e pedagógicas
- **capacidade máxima:** 25 Crianças. Área mínima por Criança: 2 m2 (**mínimo** 50 m2)
- **Piso** liso e nivelado, impermeável, de boas características de isolamento térmico e acústico, fácil lavagem, não escorregadio e não inflamável
- **equipamento e material pedagógico** deve ser adequado à idade; estável, cómodo e seguro; facilitar posturas correctas; fácil higienização; simples e sem arestas agressivas



Estão enormes!

Falta apenas um ano para a tão esperada entrada no 1º Ciclo. As actividades, quer sejam cognitivas ou físicas, têm que ser bem estruturadas, planeadas e acompanhadas, só se conseguindo com material adequado e certificado.

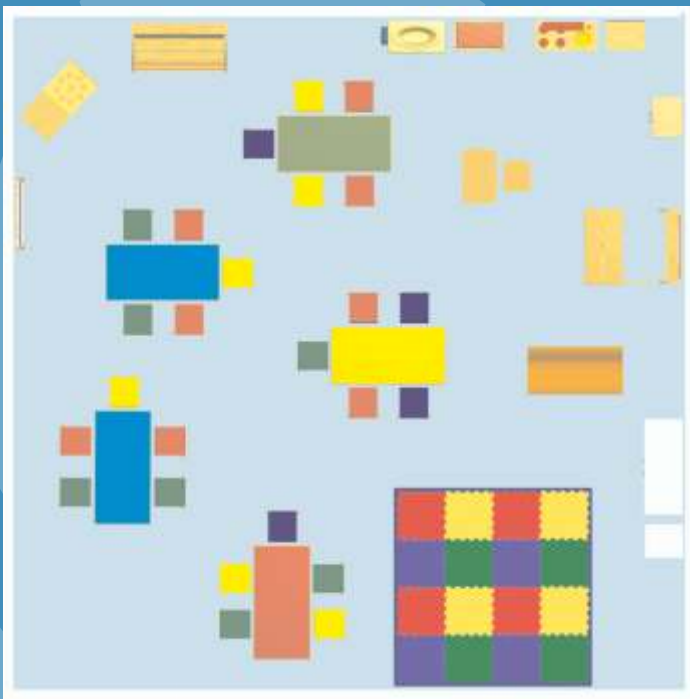
- 18 Cadeiras
- 3 Mesas
- 15 Catres
- 1 Base de transporte e arrumação Catres
- 1 Armário
- 1 Estante
- 1 Espelho
- 1 Cavalete Pintura
- 1 Espositor para biblioteca
- 1 Quadro porcelana



desde
2.295 €

5 Anos





- **Objectivo:** actividades lúdicas e pedagógicas
- **capacidade máxima:** 25 Crianças. Área mínima por Criança: 2 m2 (**mínimo** 50 m2)
- **Piso** liso e nivelado, impermeável, de boas características de isolamento térmico e acústico, fácil lavagem, não escorregadio e não inflamável
- **equipamento e material pedagógico** deve ser adequado à idade; estável, cómodo e seguro; facilitar posturas correctas; fácil higienização; simples e sem arestas agressivas

Quadro Interactivo (eBEAM)



Dos 3 aos 5 anos de idade, os grupos heterogéneos são uma opção a ponderar. Nesta sala os cuidados são redobrados, pois os equipamentos e materiais terão que ser cuidadosamente seleccionados e dispostos, para adequar o desenvolvimento e autonomia de cada criança.

- 18 Cadeiras
- 3 Mesas
- 25 Catres
- 1 Base de transporte e arrumação Catres
- 1 Armário
- 1 Estante
- 1 Espelho
- 1 Cavalete Pintura
- 1 Espositor para biblioteca
- 1 Quadro porcelana



desde
2.495 €

Heterogénea



Eles adoram!

Os espaços exteriores são um ambiente óptimo para a profusão de sentimentos e atitudes próprias de cada idade, tendo uma componente física de desafio fundamental para o crescimento harmonioso das crianças.

Como em qualquer outro espaço, o Espaço Exterior tem cuidados redobrados, essencialmente no que diz respeito à qualidade dos materiais (todos com certificação), dimensões, e segurança!



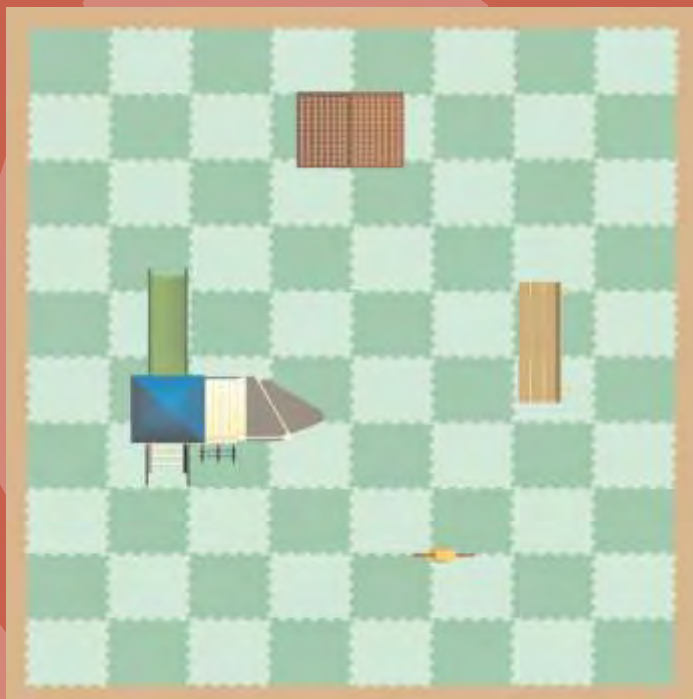
- 1 Pavimento Amortizante (100m2)
- 1 Torre de Tregar + Escorrega
- 1 Balancé
- 1 Casa

NOTA: Balancé e Estrutura Fixa deverão ser adaptados a Creche e/ou Jardim Infância

desde
6.798 €
estruturas

piso a partir de
2.697 €





- As **Creches** (4 aos 36 meses) devem compreender uma área de exterior para actividades ao ar livre, contendo zonas de interesse para as crianças
- As **áreas de exterior** devem dar resposta às necessidades de movimento, descoberta, exploração, descontração, expansão de energias acumuladas, desenvolver e testar as capacidades físicas
- **Objectivo:** actividades lúdicas e pedagógicas
- **Área** mínima: o dobro da maior sala de actividades (**mínimo** 100 m²)
- Devem **incluir** uma zona coberta, bebedouro e uma pequena arrecadação
- As estruturas fixas devem compreender: subir, trepar, escorregar e suspender
- as zonas de impacto (**piso amortizante**) têm que ser adequados às características dos movimentos gerados pelas estruturas, compreender as áreas de segurança, ter características especiais para amortecimento dos impactos tendo em conta o tipo de movimento e altura de queda, assim como serem certificados pelas normas europeias

Cacifos

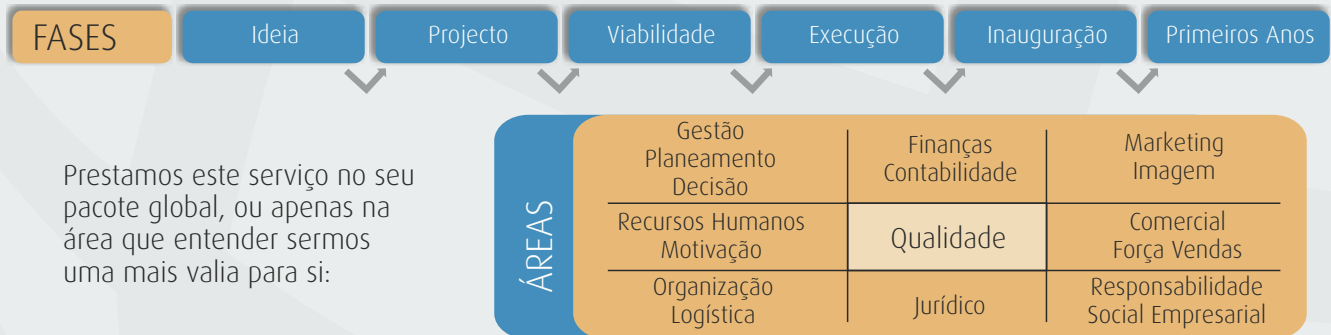


Criamos Soluções para além das suas Expectativas!

GESTÃO: Apoio e Consultoria

A ESPAÇO BRINCA ao longo dos seus 15 anos de existência acumulou um vastíssimo know how, acompanhando e equipando Projectos de raiz.

É com este conhecimento que podemos ser Parceiros no seu novo negócio, proporcionando-lhe um serviço integrado desde a ideia inicial até aos primeiros anos de existência:



Prestamos este serviço no seu pacote global, ou apenas na área que entender sermos uma mais valia para si:

(nota: este serviço não obriga a aquisição de produtos e equipamentos na ESPAÇO BRINCA)

Consulte-nos e saiba mais!

**Oferta
GLOBAL**

Berçário e Sala Parque
12 - 24 meses
24 - 36 meses
3 / 4 / 5 anos
Heterogénea e Exterior

desde
24.495 €